

Information zur Städtereise Edinburgh – Glasgow – Dublin

Änderung: 5 Nächte Edinburgh, Tagesausflug nach Glasgow, 1 Nacht Dublin

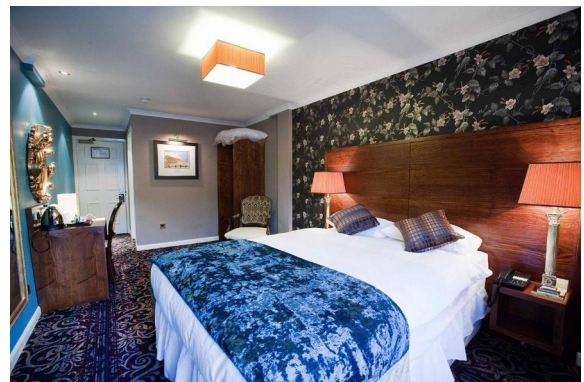
UNTERKÜNFTE

Wir werden 5 Nächte in Edinburgh und 1 Nacht in Dublin verbringen. Glasgow werden wir im Rahmen eines Tagesausflugs von Edinburgh aus besichtigen (ca. 1 Std. Fahrt mit dem Bus). Das erspart uns einen zusätzlichen Hotelwechsel und unnötiges Kofferschleppen!

Unser Hotel in Edinburgh (***)

Es ist Sommer und die Preise in Edinburgh am höchsten im Vergleich zu den anderen Jahreszeiten. Zunächst war angedacht, die Gruppe in einem der zentral gelegenen Studentenwohnheime, die in den Semesterferien ihre Zimmer an Touristen vermieten, unterzubringen. Das wäre, vor allem was die Einzelzimmer betrifft, im Verhältnis zu den Hotelzuschlägen, sehr günstig. Allerdings handelt es sich bei den meisten Doppelzimmern um Stockbetten. Das gefällt sicher nicht jedem.

Ich habe mich dann nach langen Überlegungen für einen sehr gemütlichen Pub mit großzügigen, wohnlich eingerichteten Zimmern entschieden. Er liegt in der Corstophine Road (Nähe Zoo), ist direkt (mit Haltestelle vor der Tür) mit dem Flughafenbus zu erreichen, und genau von dieser Haltestelle erreicht man auch in kurzer Zeit das Zentrum Edinburghs. Der Bus nach Glasgow fährt ebenfalls von hier ab. Liegt also perfekt. Das dazugehörige Restaurant gehört zu der Kette der Wetherspoons-Pubs, die in ganz Großbritannien bekannt sind für ihre Qualität, ihre große, abwechslungsreiche Speisekarte und ihre günstigen Preise. Zum Frühstück hat man ebenfalls eine vielfältige Auswahl. Auch das Ambiente ist sehr ansprechend. Allerdings ist der EZ-Zuschlag höher als im Studentenwohnheim, aber immer noch sind die Übernachtungspreise hier günstiger als in den Stadthotels und die Zimmer größer und schöner. Alle Einzelzimmer sind Doppelzimmer zur Alleinbenutzung und entsprechend geräumig.



Unser Hotel in Dublin (****)

Entgegen meiner jüngsten Planung habe ich mich doch für mein ganz persönliches Lieblingshotel in der Stadt entschieden. Es ist das stilvolle Castle Hotel, das aus 9 Gebäuden im georgianischen Stil besteht. Es liegt recht zentral, am Parnell Square (nahe

O'Connell Street) und 15 Gehminuten von der Altstadt entfernt. Es verfügt auch über zwei Restaurants und eine Bar, sodaß am Abend vielleicht der/die Eine oder Andere „zu Hause“ einkehren will. Den ältesten Pub Irlands, den ich angepriesen hatte, können wir hingegen mittags während unseres Stadtspaziergangs aufsuchen (s. Reisebeschreibung). Die Haltestelle des Flughafenbusses (Airlink 747) ist nur 1 Gehminute vom Hotel entfernt. Also ebenfalls ideal von der Lage her.



(Eigene Beschreibung des Hotels

Dieses elegante Hotel im georgianischen Stil befindet sich im Stadtzentrum von Dublin in unmittelbarer Nähe des Ausgehviertels Temple Bar. Hier wohnen Sie nur 2 Gehminuten von der Straße O'Connell Street entfernt. Alle Zimmer haben ein eigenes Bad. Im Restaurant mit Bar wird Abendunterhaltung angeboten. WLAN nutzen Sie kostenfrei.

Das kürzlich renovierte Castle Hotel beeindruckt mit seiner eleganten georgianischen Einrichtung mit im Original erhaltenen geschwungenen Treppen, Kristallkronleuchtern, antiken Spiegeln und Marmorkaminen.

Auch die individuell eingerichteten Zimmer im The Castle Hotel spiegeln die Eleganz des gesamten Gebäudes wider. Zur Ausstattung gehören ein Haartrockner, ein Direktwahltelefon, ein TV sowie Kaffee- und Teezubehör.

Das Restaurant mit Bar The Castle Vaults wird Sie mit dem freiliegenden Deckengewölbe begeistern, das zum ursprünglichen Weinkeller aus dem 19. Jahrhundert gehörte. Serviert werden hier zeitgenössische Küche, ein Menü vor dem Theaterbesuch und ein Abendmenü à la carte. Am Wochenende wird traditionelle irische Livemusik gespielt.

Im Restaurant The Old Music Shop speisen Sie in einem georgianischen Saal mit Aussicht auf die Kirche der neugotischen Abtei aus dem 19. Jahrhundert. Hier können Sie den ganzen Tag über Pizza, Pasta, Salate und Gourmet-Sandwiches genießen. Es werden auch ein Menü vor dem Theaterbesuch sowie eine Abendkarte angeboten.

Das Hotel verfügt über einen eigenen Fitnessraum und bietet sichere Privatparkplätze an. Der Flughafenshuttle 747 Airlink hält in nur 1 Gehminute Entfernung. Das Stadion Croke Park, die Dublin City Gallery The Hugh Lane, den Garden of Remembrance, das Abbey Theatre, das Gate Theatre und das James Joyce Centre erreichen Sie jeweils schon nach einem kurzen Spaziergang.)

Hinweis für diejenigen Teilnehmer(innen), die vielleicht nicht immer nur zu Fuß unterwegs sein wollen:

Es besteht die Möglichkeit, sich von der Gruppe auszuklinken und mit Hop-on-hop-off-Bussen Rundfahrten (mehrere unterschiedliche Routen) in allen drei Städten zu machen. Bei Interesse gebe ich gerne Auskunft (auch noch vor Ort).

